

NOVECENTO INcarta

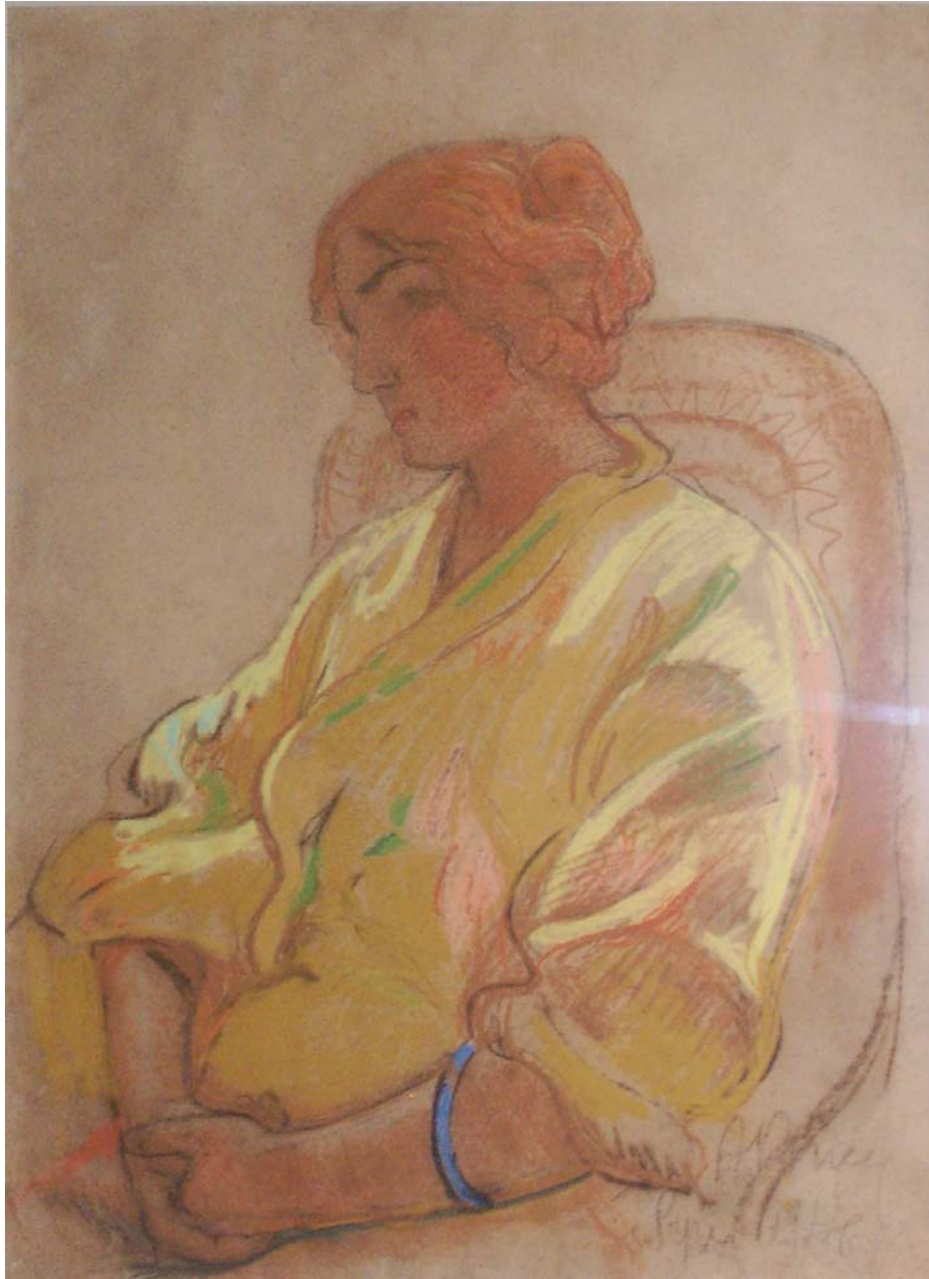


dal 19 novembre al 24 dicembre 2010

Recta

galleria d'arte via dei Coronari 140 Roma - 06.68808387

orario: martedì - sabato 10,30 - 13,30 / 15,30 - 19,30



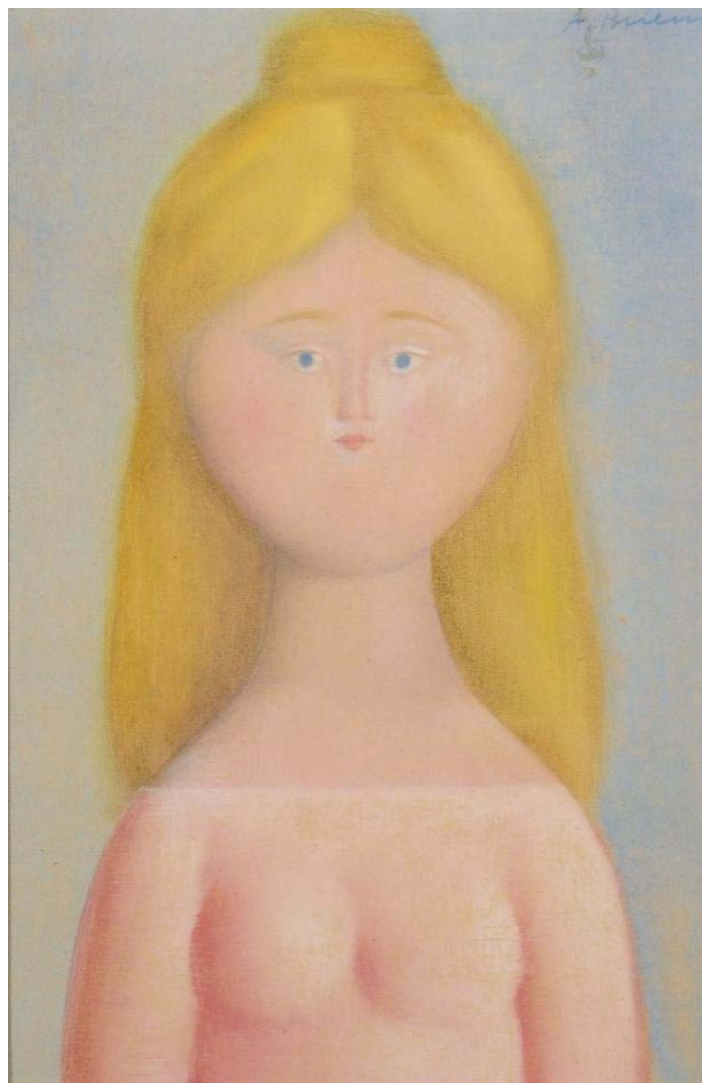
Bucci Anselmo

Fossombrone, 1887 - Monza, 1955

Donna seduta - 1914

Pastello su carta, 63 x 47

Autentica su foto di ANTOLOGIA Galleria d'arte Monza - Archivio n° AD 109



Antonio Bueno

Berlino, 1918 - Fiesole Firenze, 1984

Volto

Tecnica mista su carta appl. su masonite 28 x19

Archivio Isabella Bueno



Carmi Eugenio

Genova, 1920

Senza titolo - 1959

Tecnica mista su carta, 56 x 45

Autentica su foto dell'artista



Cascella Michele

Ortona Chieti, 1892 - Milano, 1989

Piazza Sant' Anselmo - Roma, 1931

Acquerello e china su carta appl. su cartone, 56 x 71

Archivio generale a cura di Torcular Milano n° 31/31

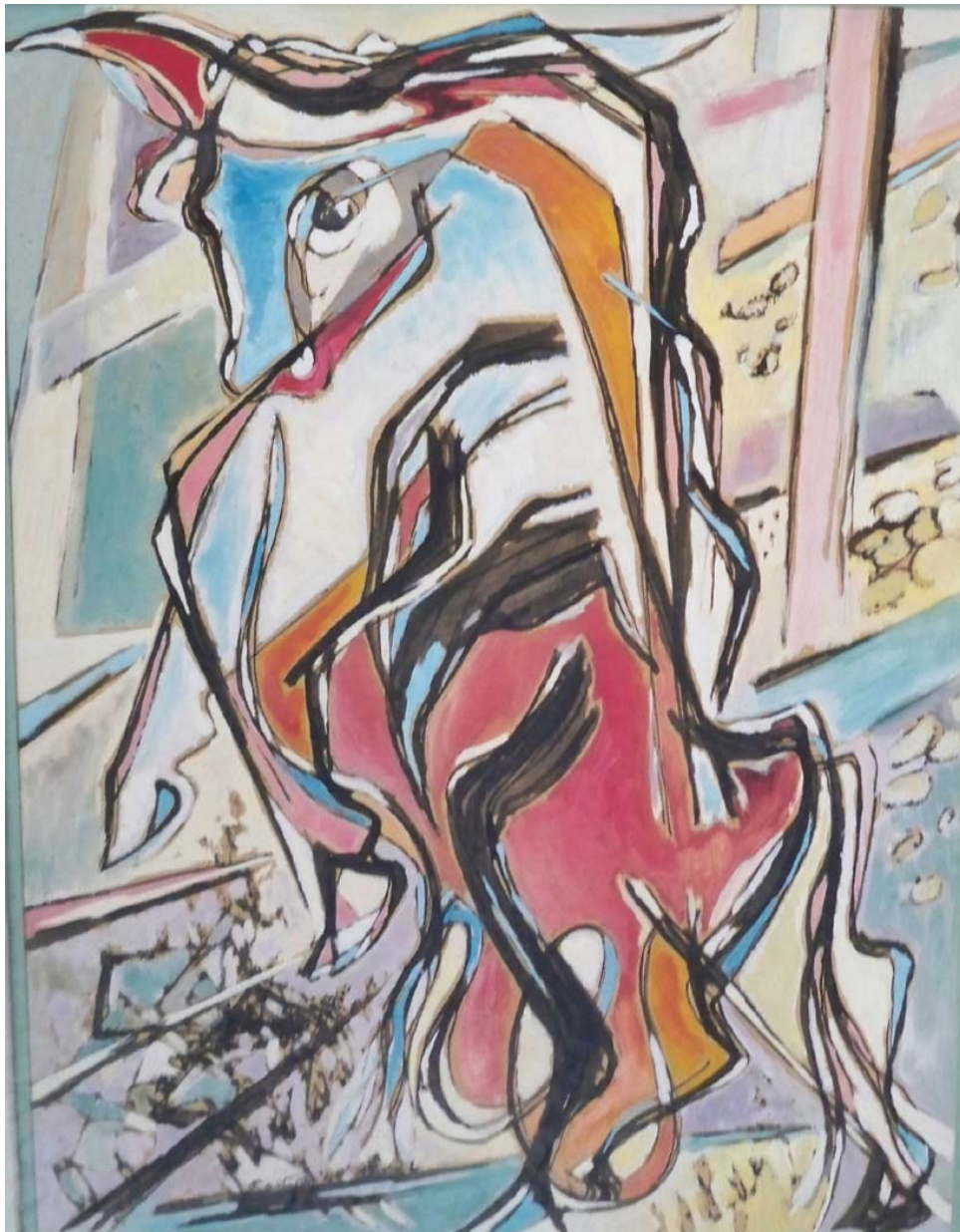
Cassinari Bruno

Piacenza, 1912 - Milano, 1992

Figure

Tecnica mista su carta, 55 x 36

Archivio del Comitato per il catalogo generale n° 3108 / C 664



Castello Raffaele

Capri, 1905 - 1969

Toro - 1948

Tecnica mista su carta, 48 x 38



Dazzi Arturo

Carrara, 1881 - Forte dei Marmi Lucca, 1966

Pesci

Tecnica mista su carta, 50 x 70



De Pisis Filippo

Ferrara, 1896 - Milano, 1956

Nudo - 1930 circa

Tecnica mista su carta, 34 x 24

Associazione per il patrocinio dell'opera di De Pisis archivio n° 2863



Gentilini Franco

Faenza, 1909 - Roma, 1981

Piazza della Minerva - 1949

Inchiostro acquerellato su carta, 43 x 33

Autentica su foto dell'Archivio Franco Gentilini

Guttuso Renato

Bagheria Palermo, 1911 - Roma, 1987

Donna seduta - 1938

Tecnica mista su carta appl. su tela, 30 x 20

Archivio Renato Guttuso n° 1815411824



Guttuso Renato

Bagheria Palermo, 1911 - Roma, 1987

Il Papa
I tarocchi gli arcani maggiori

Tecnica mista su carta, 28 x 19

Autentica su foto / Pubblicato su "L'Europeo" del 14 giugno 1973

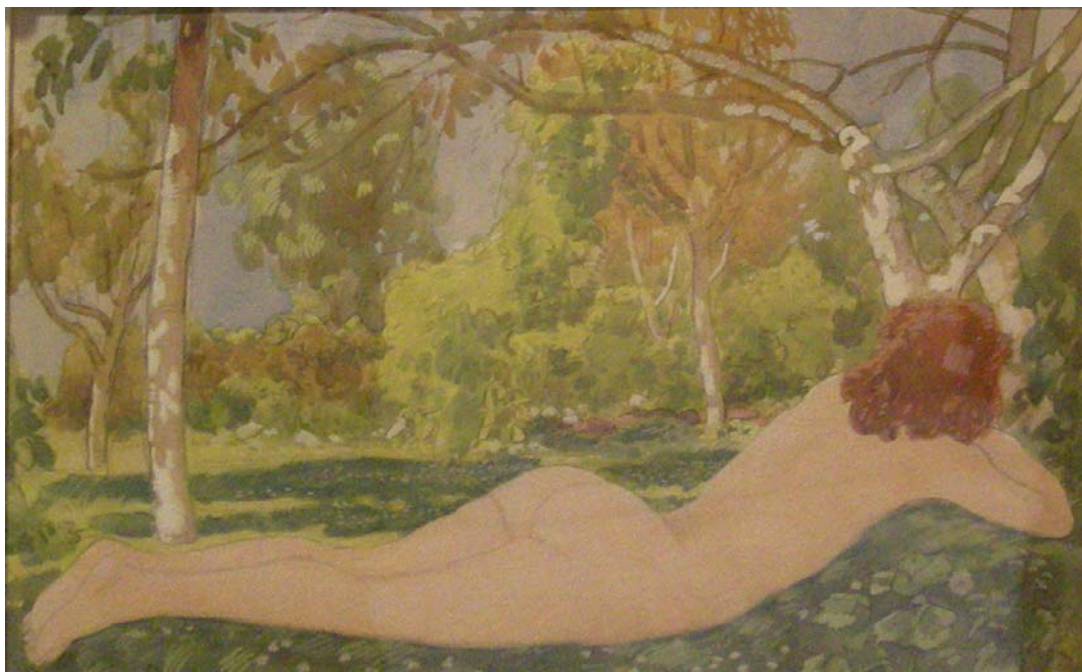


Guttuso Renato

Bagheria Palermo, 1911 - Roma, 1987

Otto di coppe
I tarocchi gli arcani minori

collage e acquerello su carta, 19 x 12



Innocenti Camillo

Roma, 1871 - Roma, 1961

In giardino

Acquerello su carta, 14 x 22

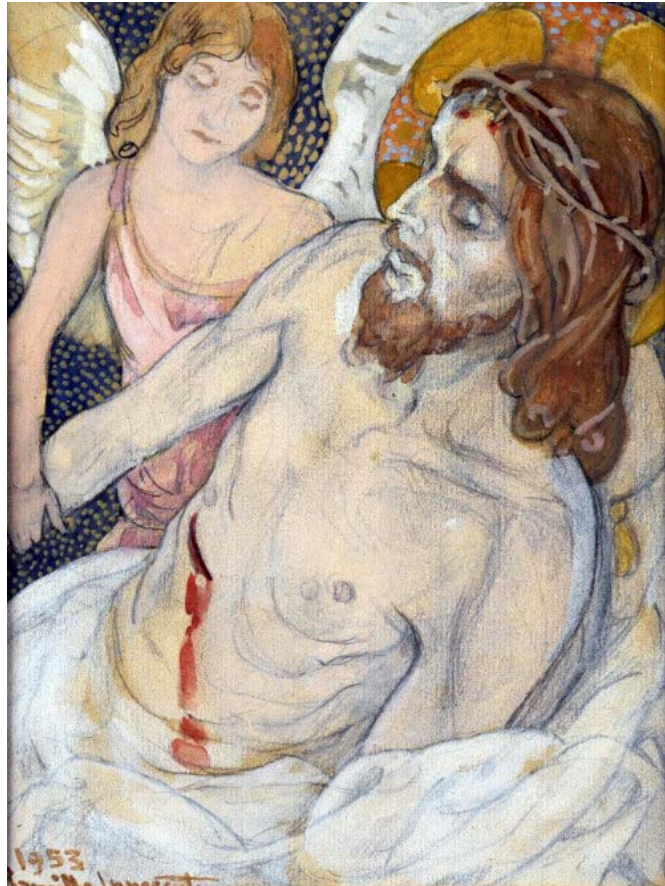


Innocenti Camillo

Roma, 1871 - Roma, 1961

Luísa e la bambina 1942

Acquerello su carta, 21 x 13



Innocenti Camillo

Roma, 1871 - Roma, 1961

Cristo morto - 1953

Acquerello su carta, 17 x 13



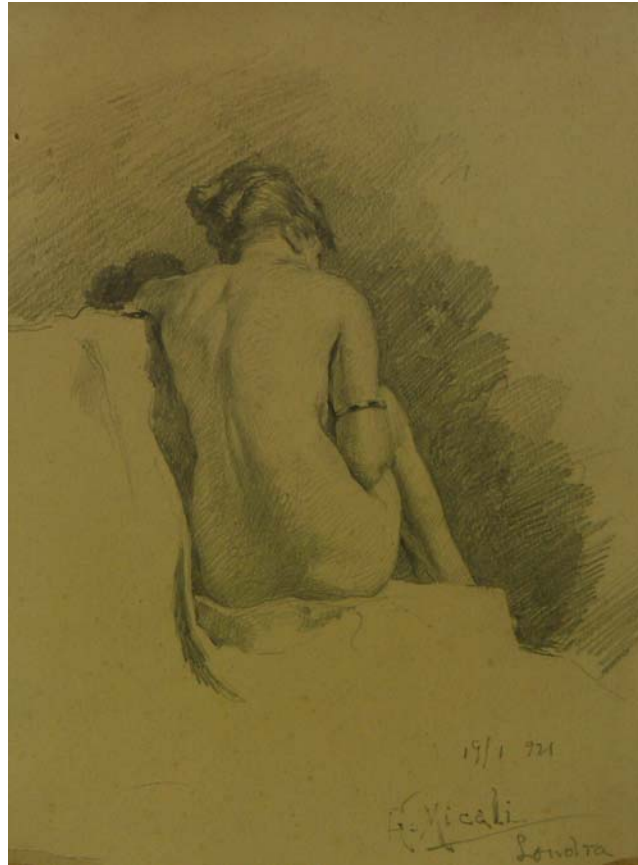
Longobardi Nino

Napoli, 1953

Nudo di donna

Olio su carta applicata su tela, 76 x 115

Publicato su NOVECENTO ed. Vincent 2010 pag. 77



Micali Giuseppe

Messina, 1860 - Roma, 1944

Donna nuda seduta - Londra 19 - 1 - 1921

Matita su carta, 20 x 15



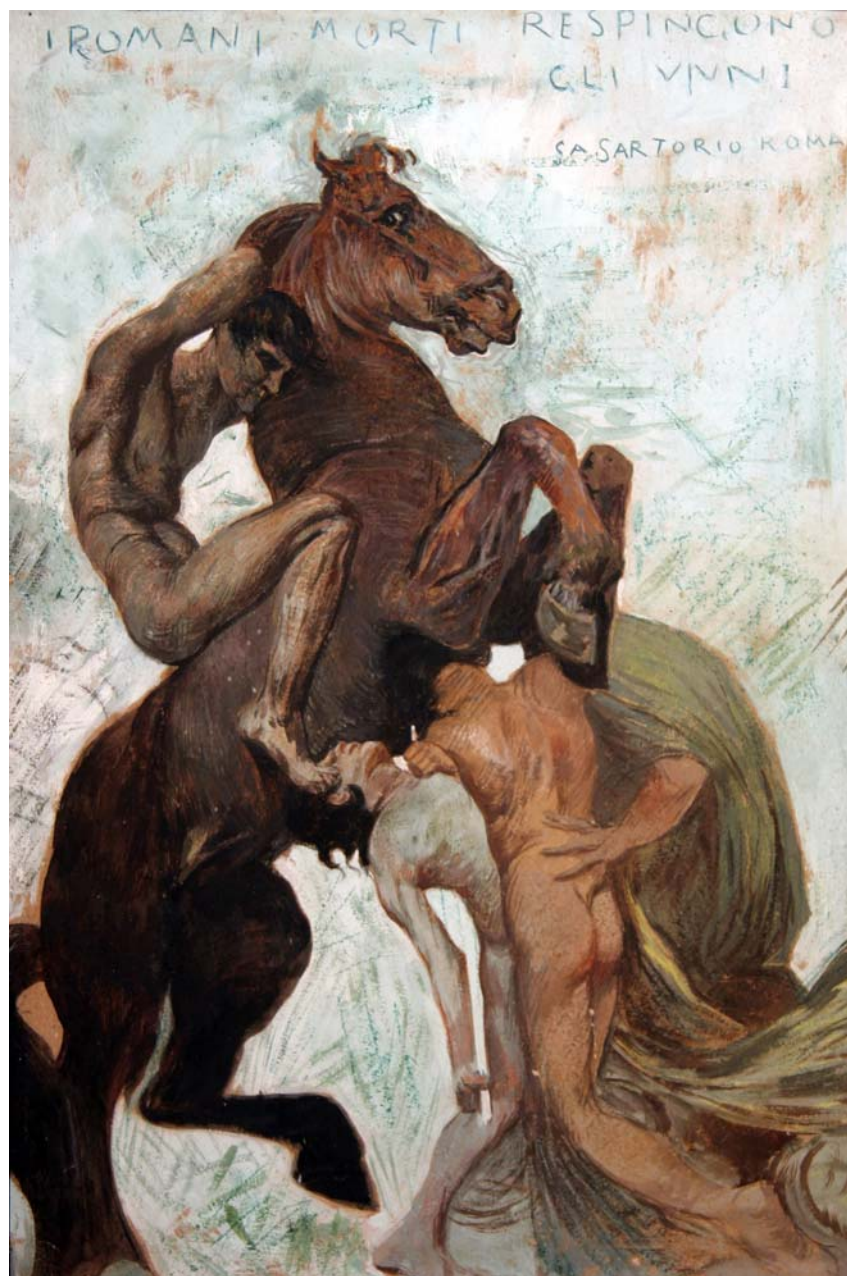
Mirko Basaldella

Udine, 1910 - Cambridge Massachusetts, 1969

L'Idolo - 1965 circa

Pastello su carta, 65 x 50

Archivio generale n° P 579 A



Sartorio Giulio Aristide

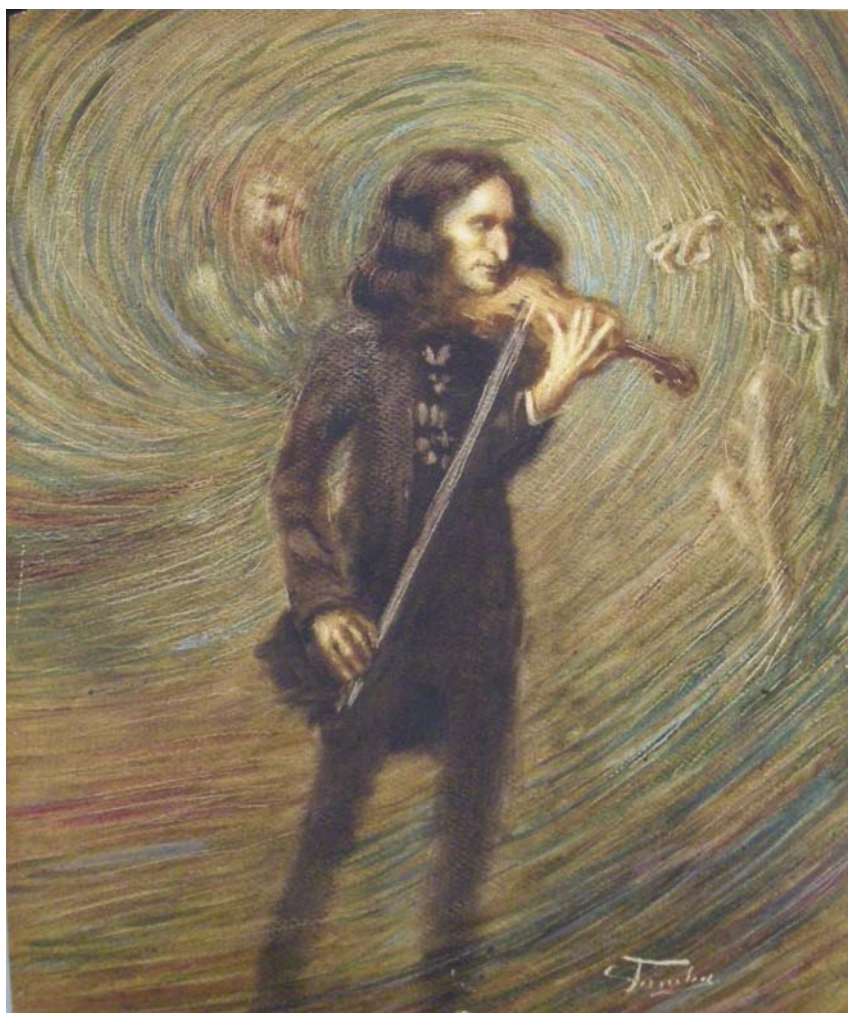
Roma, 1860 - Roma, 1932

I Romani morti respingono gli Unni

Studio di un particolare per il Fregio dell'Aula della Camera dei Deputati a
Palazzo Montecitorio

Tecnica mista su cartone, 56 x 38

Publicato su "Il valore dei dipinti dell'Ottocento"
di G. L. Marini ed. Allemandi 2009-10 pag. 777



Tomba Casimiro Aldini

Roma, 1857 - 1929

Le streghe di Paganini

Monotipo su carta, 35 x 26



Valenti Italo

Milano, 1912 - Ascona Svizzera, 1995

N° 70 - 1960

Collage in carta, 73 x 73

Archivio Italo Valenti n° C99A